

智慧链（WITchain）白皮书

—WITChain 帮您发行代币并管理其价值

一、概述

1、通证内涵

狭义角度来说，通证是可流通的凭证，是数字资产的表示，具有使用权、收益权等多种属性。中本聪对比特币的定义：“What we needed is an electronic payment system based on cryptographic proof instead of trust, allowing any two willing parties to transact directly with each other without the need for a trusted third party.”

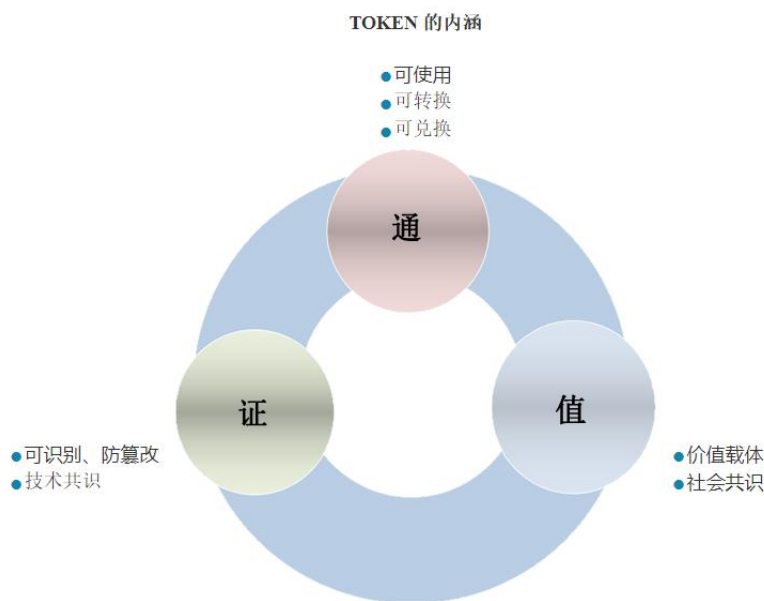
从通证的本质内涵来讲，通证具有“通”、“证”、“值”三种内涵，具体来说：

通：具有可使用、可转换、可兑换这三种属性

证：具有可识别、防篡改、技术共识这三种属性

值：具有社会共识、价值载体这两种属性

从通证的价值属性来说，通证具有价格、收益、权利三个维度的属性。这三种属性既相对独立相互影响，又相互依赖密不可分。一种通证可能具备一个或者多个价值的属性，几种属性之间可能相关 如：收益和价格。不同属性之间的通证兑换模型可能不确定，或者随环境变化而变化而无法形成兑换关系。多维价值尺度实际上是通证发行方的一种表现和传播，而非单纯的经济活动。



2、通证的分类

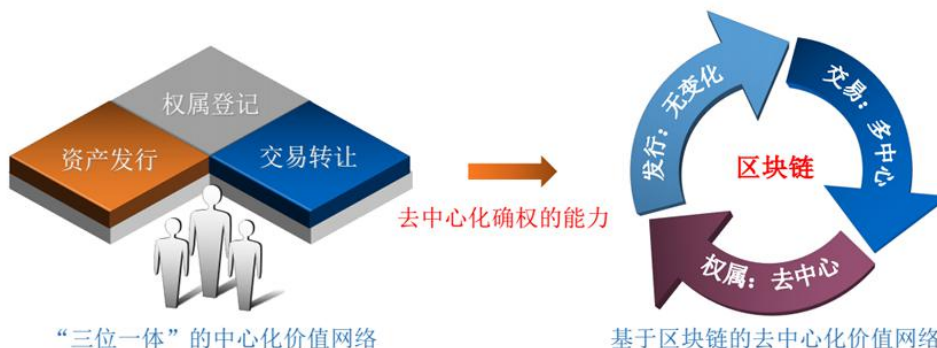
从广义角度，按照属性维度，通证可以分为：价值型、收益型、权利型、标识性。

价值型：作为价值载体，直接对应价值，如储值卡、兑换券等。

收益型：持有人在应用场景中获得权利，如优惠卡、贵宾卡等。

权利型：具有收益权可以持续产生收益的，如债券、股票等。

标识型：本身并不具体价值特征，但是某种有价值证券或者客观事实的标识，如房产证、老年证。



狭义讲，通证即数字货币，token 即代币。按照资产属性不同可以分为：币、平台、应用、实物资产代币化。

币：指基于区块链技术开发的，不对应于特定的使用场景且主要功能仅为交易标的的一类资产，其资产价值只要通过流动性体现；

平台：指与区块链底层技术开发相关联，且以该类平台使用权或参与权为支撑的一类资产；

应用：指与针对特定应用场景相关联，且以一定的使用权、参与权或分红权为支撑的一类资产；

实物资产代币化：指与实际资产如黄金、美元等挂钩，以实物资产价值为支撑的一类资产。

1) 币

容量：超过 1000 个品种 功能：另类投资品种之一，区块链资产领域的“交换媒介”

市场：目前价值最高的是比特币

典型产品：比特币、莱特币

主要指标：参与节点数、流动性

2) 平台

容量：约有 20 个品种

功能：建立技术平台，为各种应用开发提供基础技术支持

市场：相当一部分平台处于开发，机构投资占有一定的份额

典型产品：以太坊、Fabric、小蚁

主要指标：技术指标、开发进度

3) 应用

容量：约 300 个品种

功能：涵盖金融、供应链管理、社交、能源、产权保护等各个领域

市场：区块链资产增长最快的品种

典型产品：OMG

主要指标：开发进度、参与节点数

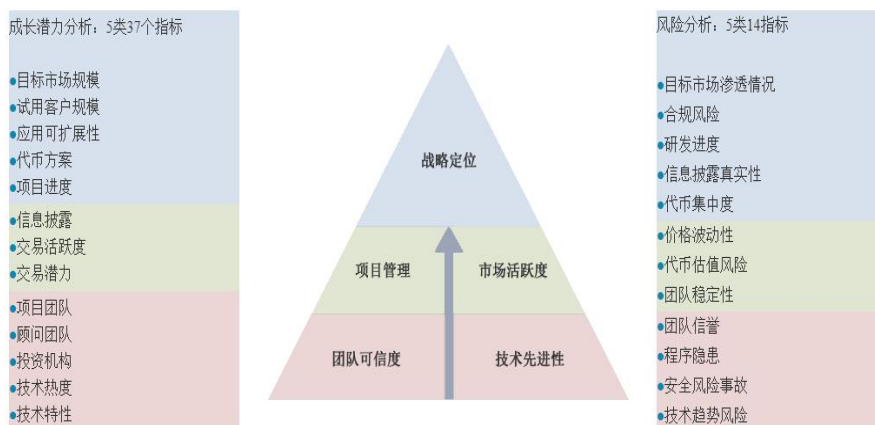
4) 实物资产代币化

容量：不超过 10 个品种

功能：挂钩黄金、美元等资产，是实物资产在区块链的映射

市场：由于各国法律界定尚未明确，市场容量较小，但与资产证券化相结合，想象空间大

典型产品：DigixDAO



3、通证经济体设计

通证经济体设计需要解决 7 个步骤以及 3 个要素：

Token 解决什么问题

Token 生态演化路径

Token 参与角色梳理

Token 定义协作规则

Token 贡献度设定

Token 多层次激励机制

Token 激励兑现方式

通证经济体系设计三要素：

1) 流通的价值

流通是否创造新的价值，例如：不良资产

流通创造价值的来源：需求发现还是成本降低

2) 为谁创造价值

资产发行方的利益

消费者的利益

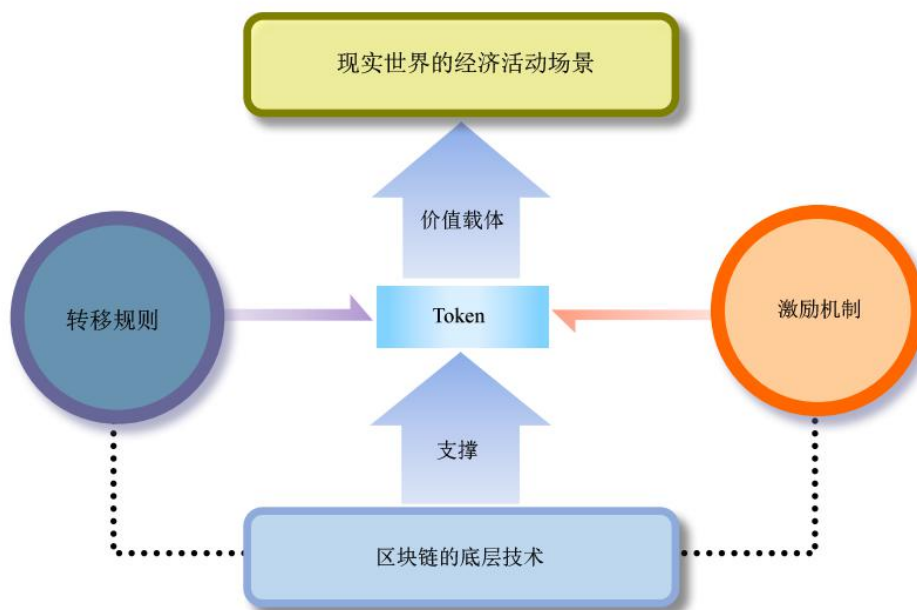
中介的利益

3) 流通的边界

边界内流通与跨边界流通的差异

跨边界流通与边界延伸的差异

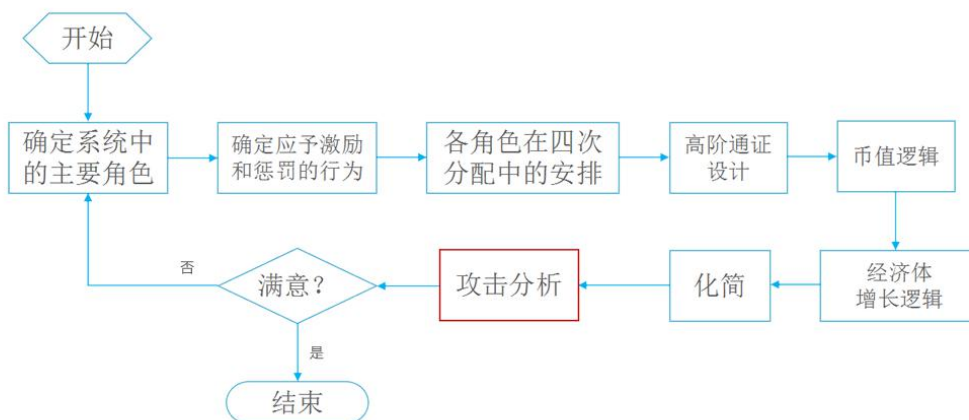
跨边界流通与现行资产确权制度的关系



4、通证的优势及“攻防步骤”

- 1) 超级信任
- 2) 超级流动性
- 3) 低交易成本
- 4) 可编程、可自动化交易
- 5) 低发行门槛
- 6) 非标商品定价
- 7) 复杂价值透明表达
- 8) 隐私信息保护

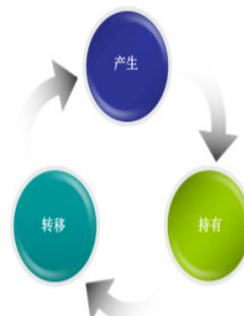
经济系统设计“攻防”步骤



5、通证的价值网络

价值网络

产生	既可以是自然产生，也可以是人为发生或算法产生
持有	实物被持有人掌控，或者权益在某处登记为属于持有人。
转移	持有者的变化，既可以是实物的移动，也可以是登记的变更



6、数字货币发展现状

加密数字货币行业可以分为三个阶段，第一阶段是以比特币为代表的区块链 1.0 阶段，主要解决比特币特性的不足，如匿名、隐私、交易速度等；第二阶段是以以太坊为代表的区块链 2.0，诞生了无数解决智能合约、计算、存储、资产交易等解决方案；第三阶段是基于区块链和 Token 的各个行业的应用。

第一阶段主要涉及比特币和竞争币。

解决这个隐私、匿名问题的典型应用有：ZEC、DASH、ZEN、AION、XMR、XZC、XWC、AEON、KMD、BCN。解决速度和可扩展性问题的典型应用有：LTC、BCH、EMC、NAV、PIVX、XVG、BURST。

第二阶段主要是通过基础平台&技术解决以以太坊为代表的区块链 2.0 的不足，如智能合约、存储、计算、数据、可扩展性等，具体解决办法包括：

- 1) 侧链 比如 RSK、RDN、LOOM、ZRX、XAS 等；

- 2) DAG 比如 IOTA、GBYTE、ITC、NANO 等；
- 3) 跨链 比如 HSR、WAN、AION、ELF、XTZ 等；
- 4) 分片 比如 ZIL、ELF 等；
- 5) 资产交易协议 比如 0x、KNC、LRC、AST 等典型应用；
- 6) 分布式存储 典型的应用有：IPFS、SC、Storj；
- 7) 数据服务 比如 GNX、公信宝、DTA、BLZ、ENG 等应用；
- 8) 分布式计算 比如：GNT、ENG；
- 9) 数字身份 比如：ONT、CVC、ETP 等典型应用；
- 10) 垂直公链 典型应用有：TRX、Ulord、BTM、YOYOW、VIA 等。

第三阶段是区块链和各个行业的结合，主要是具体行业的应用。以泛金融和娱乐行业为主，因为这两个行业数字化和互联网化程度最高。泛金融行业有如下几个方向：

- 1) 银行清算 典型应用有：XRP、XLM、Swift、ZIP；
- 2) 支付结算 典型应用有：Qash、OMG、tenX、Metal、PAY、Cash、CPY；
- 3) 资产交易协议 典型应用有：0x、KNC、LRC、AST；
- 4) 借贷理财和资产管理 典型应用有：SALT、Libra、FSN、ethlend、RCN、Iconomi、Populous、Monaco；
- 5) 保险科技 典型应用有：MDS、CIC、insur、RISK；

二、关于智慧链

智慧链（WIT Chain）为企业、组织或个人提供区块链时代通证代币发行、运营管理、市值管理整体解决方案。让每个企业和个人在去中心化数字货币经济中，拥有自己有价值通证代币。

我们的愿景是通过我们的专业咨询服务，为投资者和初创企业创造数字货币时代的红利价值。

具体来说，WIT chain 致力于在区块链领域为投资者和创业公司提供专业的应用服务。我们帮助投资者拓展新的投资渠道，增加资产价值。此外，我们还协助创业公司在区块链行业进行商业应用，解决中小企业融资、清算、流通等问题。

对于投资者来说

我们提供完备的投资咨询服务，具体包括前沿的数字货币技术和市场信息，

投资咨询，个人理财，资金监管，为个人资产的保值增值提供有效服务和支持。

WIT chain 利用大数据和加密算法，结合数字货币的市场情况，设计了资产投资分析与评估模型“Witness”。通过“Witness”的计算和评估可以有效地降低投资者投资加密数字货币的风险，保证资产收益的最大化和高效性。我们的优势在于：

- 1、前沿的信息
- 2、专业的投资咨询
- 3、大数据加密计算
- 4、高效的投资策略
- 5、公开透明的费率
- 6、完美的客户服务

我们为企业资产与数字资产之间的相互转化和流通提供专业的咨询服务，类似 IPO(上市)服务，帮助企业实现资产的数字货币化，提高企业资产的流动性和交易价值，解决中小企业融资难融资贵等问题。我们提供：

- 1、根据企业的业务情况及市场环境设计数字货币框架
- 2、为企业数字货币的发行提供内容支持
- 3、为企业数字货币的发行提供社群帮助
- 4、为企业数字货币的市场交易提供专业辅助
- 5、为企业的市值管理提供全方位咨询和解决方案
- 6、为企业数字货币未来的发展方向提供合理有效的专业意见

三、发展历程及路线图

2017 年 10 月 MVP 发布和测试

2017 年 12 月 WITchain 代币通证预售

2018 年 2 月 Witness 系统代码设计版本上线

2018 年 3 月 申请交易所

2018 年 5 月 1000 个用户积累

2018 年 11 月 Witness 分析评估模型系统发布测试版

2019 年 1 月 10000 个用户积累和支持

2019 年 5 月 发布 Witness 分析评估模型系统正式版

2019 年 9 月 用户积累和使用超过 50000 人

四、WIT 的发行和分配

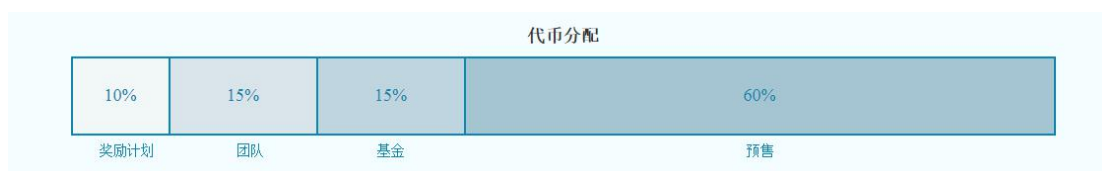
WIT 发行总量为 2,000,000,000（20 亿）枚，并被智能合约所限定，永不增发。本次发售，接受加密资产参与，只接受 ETH，参与者可通过挖矿或者其他合法方式获得 ETH 参与预售，本次销售不接收任何形式法定货币的支付。按照计划，总初始供应量的 60%用于预售。所有没销售完的代币都将被销毁。

1、代币预售结构

代币名称：WIT 区块链平台：Ethereum
 代币类型：ERC 20 接受代币：ETH
 代币总量：2,000,000,000 代币价格：1ETH=12500WIT

2、代币分配

预售：1,200,000,000 枚 占首次公开发行总量的 60%
 公司：300,000,000 枚 占首次公开发行总量的 15%
 团队：300,000,000 枚 占首次公开发行总量的 15%
 奖励计划：200,000,000 枚 占首次公开发行重量的 10%



我们会按照计划将我们代币发行总量的 10%用于奖励。

具体方式包括：关注并转发我们的推特，加入我们的官方电报群，交易所交易空投等。

除此之外，对于尽早参加我们预售和公售的投资者，我们也会按照计划提供额外的优惠和奖励。自我们代币发售之日起，一周内购买我们发售的代币将获得额外的 15%奖励，第二周购买我们的代币会有 10%的额外奖励 第三周购买我们的代币将会有 5%的奖励。

3、募集所得资金的使用计划

核心发展：40%

自留资金：25%

生态建设：20%

法律会计：8%

营销：6%

其他：1%

本次募集所得的资金主要用于以下几个方面：

1) 核心发展 40%。这笔预算将用于 WIT 加强技术团队、优化现有技术和研发新技术的支出。

2) 自留资金 25%。这笔预算将用于 WIT 运营管理方面的支出。

3) 生态建设 20%。这笔资金将用于采购公有云或者分布式云提供的计算能力，以支持 WIT 初期生态的开发和维护。

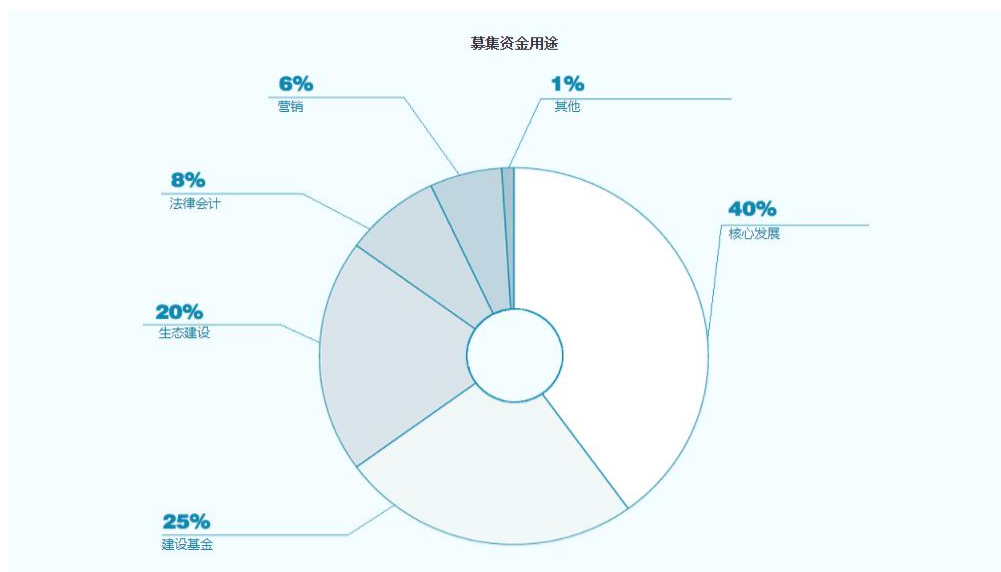
4) 法律会计 8%。这笔预算将用于 WIT 在相关法律、会计、审计等方面的一系列开支。

5) 营销 6%。这笔预算将用于 WIT 前期的宣传推广支出。包括：

A、流量的购买、交换、初期业务推广

B、与创业者社区、各大平台、各类投资人、众筹爱好者以及平台发展、维护一个全球的推广社区

6) 其他 1%。这笔预算将用于不可预见的偶然性开支。



4、团队所属的 WIT 币权属解禁时间表

- A、20%，即 60,000,000 枚代币将于 token 分发 3 个月后取消制约
 - B、25%，即 75,000,000 枚代币将于 token 分发 12 个月后取消制约
 - C、30%，即 90,000,000 枚代币将于 token 分发 24 个月后取消制约
 - D、25%，即 75,000,000 枚代币将于 token 分发 36 个月后取消制约
- 至此，分配给 WIT 团队的代币将全部解除制约。

五、团队介绍

1、主创团队

Harson（美） 创始人兼 CEO

在 Citibank 金融部门工作超过 10 年，历任 Citibank 金融资产交易研究员、个人金融资产业务部门负责人、高级副总裁。在金融资产交易、数字货币研究、ICO 以及品牌搭建方面拥有丰富的经验。

Jonathan Millet（美） 区块链法律专家

资深区块链资金募集律师。有 10 年的商业法律从业经验。自 2015 年起，就职于 Cointelegraph 区块链公司，对 lost wallets & lastwill regulations 以及区块链和 ICO 的法律合规问题有深入的研究。

Louis Wang（中） CTO

TopHacker 的首席技术专家。TopHacker 是全国最大的区块链技术平台之一，连接各领域专精的技术团队和各行业迫切的问题。TopHacker 帮助过多个区块链团队解决了核心技术模块和产品设计等问题，对人工智能亦有很深的研究。

Sam Liu（美） COO

2013 年开始从事新零售业务，是少数在平台和实体线下都有完整新零售业务理论和实践的人员之一。他精通电子商务和在线广告，曾任京东线上新零售的高管，主持线上和线下实体的全面工作，在实体商业实现完整的数字化与全渠道打通数字营销业务。

Jenny Zhang（中） WEB/UI 工程师

网络软件架构工程师，区块链/智能合约企业级技术专家。曾就职于 BAT，

有 10 年以上 IT 项目负责人的经理，带领过 500 人的技术开发团队，拥有丰富的区块链及计算机系统技术。

2、顾问团队

Jianxin Yang WITchain 技术顾问

清华大学计算机硕士，国内最早的区块链开发专家之一，区块链 底层架构师。主导了国内第一条商业公有链 的开发，编制 API、SDK 等相关标准接口；开发了区块链企业级钱包、 供应链金融等项目建设；国内智能合约最早落地的先驱者。参与中国第一家世界 500 强国有上市企业的内部区块链落地项目研发，主要有企业福利汇项目，B 端企业级钱包和供应链金融方案。主要工作和研究方向为区块链技术。

Xiaohu Chen WITchain 特聘产品顾问

资深移动产品专家，互联网金融产品资深产品经历，精通数字货币钱包、支付、交易平台的开发与设计，主持了 10 多个互联网金融产品的 开发与运维工作。

Yue Zhang WITchain 特聘营销顾问专家

上海交通大学 EMBA，10 年金融产品国际化运营经验

Yanqing Huang WITchain 特聘金融投资专家

10 年顶级投行投资经验，擅长金融资本管理与运作。

六、风险提示

数字资产作为一种新的投资模式，存在各种不同的风险，潜在投资者须谨慎评估投资风险以及自身抗风险承受能力。

七、免责声明

该文档只用作传达信息之用途，并不构成买卖数字资产的相关意见。任何类似的建议或者提议将在一个可信任的条款下并在可应用的相关法律允许下进行，以上信息或分析不构成投资决策或具体建议。

该文档不构成任何任何关于数字资产的投资建议，投资意向或教唆投资。

本文档不构成也不理解为提供任何买卖行为，或任何邀请买卖任何形式数字

资产的行为，也不是任何形式上的合约或者承诺。智慧链（WITchain）不承担任何参与 WIT 项目造成的直接的或者间接的损失，包括但不限于：

- 1) 本文档提供所有信息的可靠性
- 2) 由此产生的任何错误、疏忽或者不准确信息
- 3) 或由此导致的任何行为

此外，那些没有正确使用其 WIT 币的人，如丢失钱包私钥，有可能失去使用 WIT 币的所有权利，甚至会有可能失去他们的 WIT 币。

WIT 币不是一种所有权或者控制权，拥有 WIT 币并不代表对 WIT 去中心化平台相关人员的所有权，WIT 币并不授予任何个人参与、控制 WIT 去中心化平台决策的权利。

八、补充说明

除本协议明确规定的情况外，本公司不会就本次代币发行做出任何声明和保证。每一位参与方决定参加 WIT 代币预售并获得任何 WIT 币应根据自己对 WIT 平台、WIT 币以及本文披露的信息进行。

WIT 项目团队对本计划书保留最终解释权。